

LONDRES

SYDNEY

UN VOL RESEAU FSX - FRANCE



Osez l'Aventure



INSTRUCTIONS DE VOL

LIGNE LONDRES - SYDNEY

DATE

09/03/2017

ETAPES

78+79

Aéroport de départ: YGAY

Aéroport de d'arrivée: YBBN

Carte en page: 3

Distance: 135nm

Type d'appareil: Douglas DC-3, Douglas C-47, Douglas DC-2

Chargement: Chargement des passagers en attente, fuel selon plan de vol. Détection de crash et de collision sur ON. FSpassengers sur ON.
WAR Zones: ON

Instructions: Décollage de YBTR, montez à l'altitude minimale de sécurité adaptée (à la discrétion du pilote).

Après décollage prendre et maintenir le cap à 133°, en direction du VOR BN, 113,2 MHz (133 nm).

L'aéroport de Brisbane Intl est situé à 2 nm du VOR, au Sud Ouest.

Après atterrissage et mise de l'appareil dans les cales, transmettre le rapport de vol à la compagnie.

Waypoint	Description	Heading °M	Time	Dist (nm)	Track °M	Track °T	G/S (kts)	MEF	Lat:	Lon:	Pass
YGAY	Gayndah	350°	0	0 nm	000°	000°	180 Kts.	0	S25° 36' 54.00"	E151° 37' 12.00"	
BN	BRISBANE (113.2 MHz)	133°	44	133 nm	133°	143°	180 Kts.	2800	S27° 21' 57.88"	E153° 8' 21.17"	
YBBN	Brisbane Intl	216°	1	1.6 nm	216°	227°	180 Kts.	600	S27° 23' 03.00"	E153° 7' 03.00"	

Start Pos: 6 Wind: 000° at 0 Kts. Altitude: 5000ft. (Suggested Altitude 5000ft.) Total Distance: 134.6 nm Total Time: 0:45
TAS: 180 Kts.



INSTRUCTIONS DE VOL

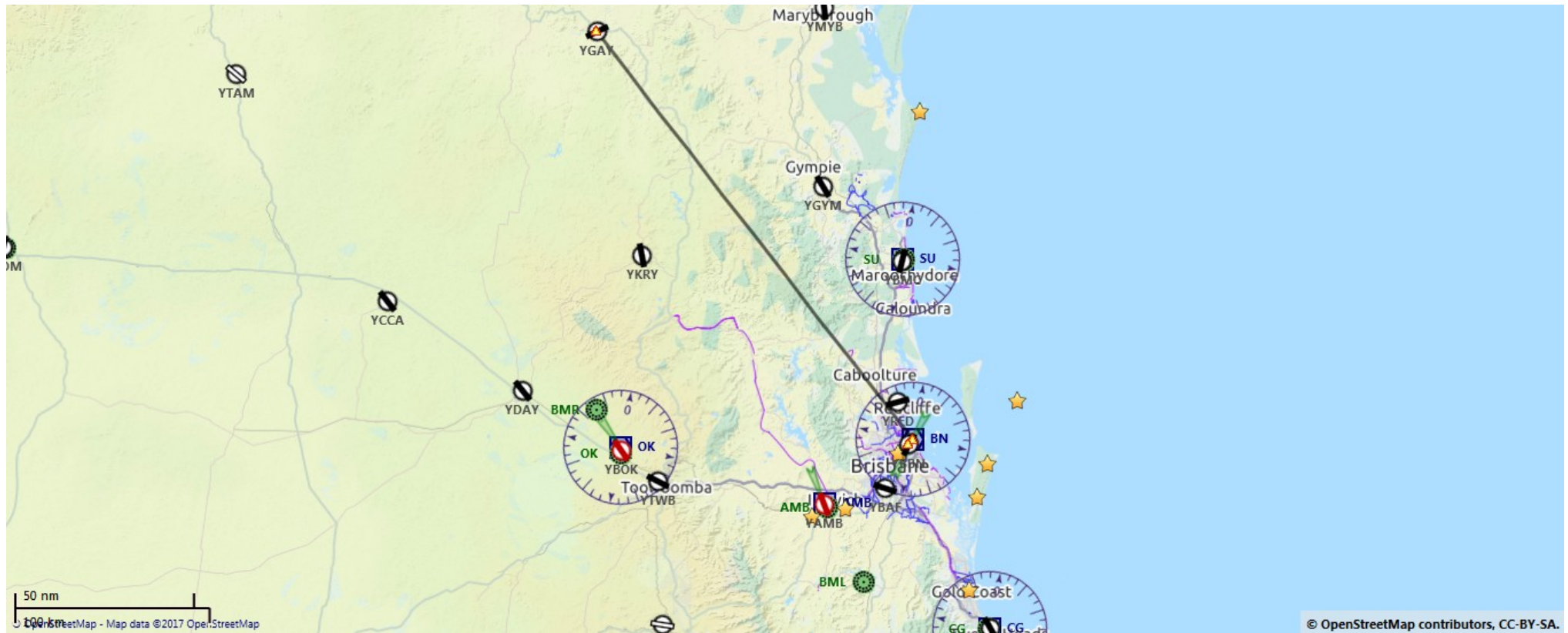
LIGNE LONDRES - SYDNEY

DATE

09/03/2017

ETAPES

78+79





INSTRUCTIONS DE VOL

LIGNE LONDRES - SYDNEY

DATE

09/03/2017

ETAPES

78+79

Aéroport de départ: YBBN

Aéroport de d'arrivée: YSCH

Carte en page: 5

Distance: 177nm

Type d'appareil: Douglas DC-3, Douglas C-47, Douglas DC-2

Chargement: Chargement des passagers en attente, fuel selon plan de vol. Détection de crash et de collision sur ON. FSpassengers sur ON.
WAR Zones: ON

Instructions: Décollage de YBBN, montez à l'altitude minimale de sécurité adaptée (à la discrétion du pilote).

Après décollage prendre et maintenir le cap à 169°, en direction du VOR CFS 117 MHz (177 nm).

L'aéroport de Coffs Harbor est situé à proximité du VOR..

Après atterrissage et mise de l'appareil dans les cales, transmettre le rapport de vol à la compagnie.

Waypoint	Description	Heading °M	Time	Dist (nm)	Track °M	Track °T	G/S (kts)	MEF	Lat:	Lon:
YBBN	Brisbane Intl	216°	0	0 nm	000°	227°	180 Kts.	600	S27° 23' 03.00"	E153° 7' 03.00"
CFS	COFFS HARBOUR (117 MHz)	169°	59	176.2 nm	169°	180°	180 Kts.	3300	S30° 19' 12.00"	E153° 7' 18.00"
YSCH	Coffs Harbour	251°	0	0.3 nm	251°	263°	180 Kts.	0	S30° 19' 14.00"	E153° 6' 59.00"

Start Pos: 1 Wind: 000° at 0 Kts. Altitude: 7000ft. (Suggested Altitude 7000ft.) Total Distance: 176.5 nm Total Time: 0:59
TAS: 180 Kts.



INSTRUCTIONS DE VOL

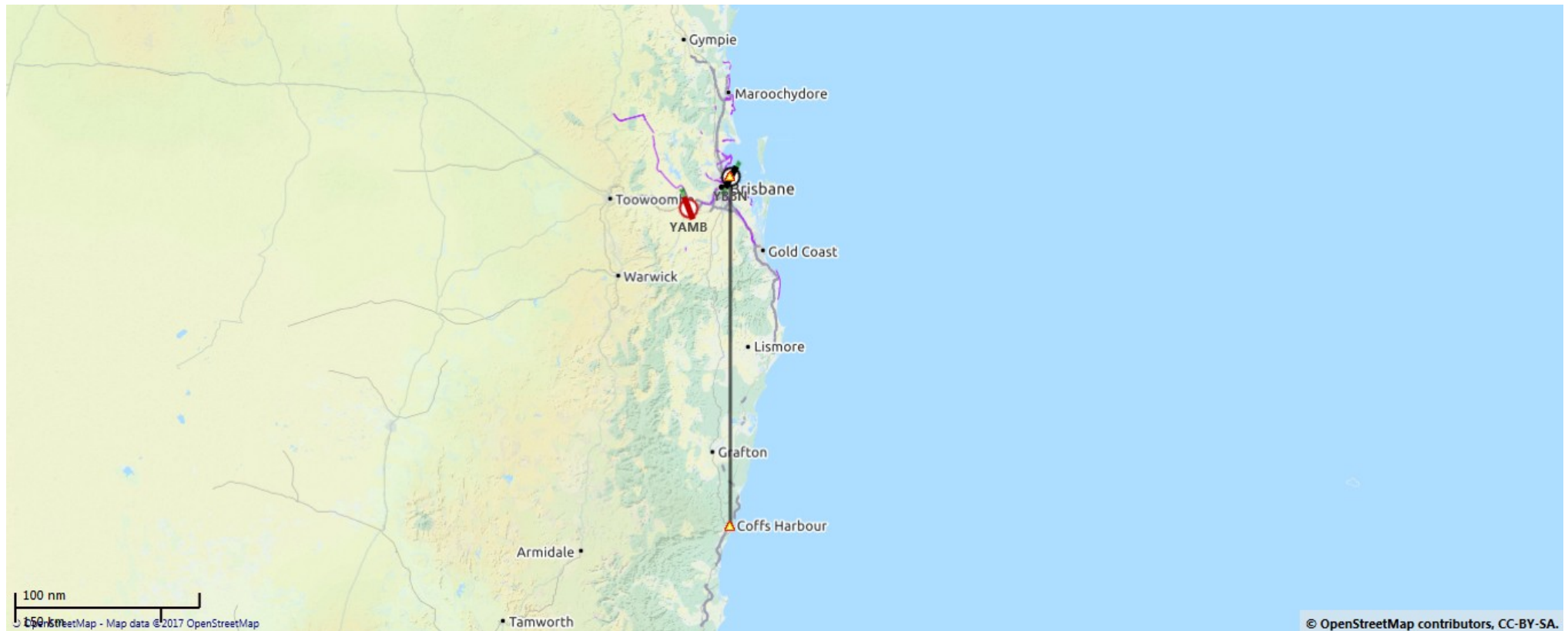
LIGNE LONDRES - SYDNEY

DATE

09/03/2017

ETAPES

78+79





Suite au prochain épisode, les amis