

LONDRES

SYDNEY

*UN VOL RESEAU FSX - FRANCE*



*Osez l'Aventure*



# INSTRUCTIONS DE VOL

## LIGNE LONDRES - SYDNEY

DATE

08/12/2016

ETAPES

54+55

**Aéroport de départ:** WIPP

**Aéroport de d'arrivée:** WICT

**Carte en page:** 3

**Distance:** 147nm

**Type d'appareil:** Douglas DC-3, Douglas C-47, Douglas DC-2

**Chargement:** Chargement des passagers en attente, fuel selon plan de vol. Détection de crash et de collision sur ON. FSpassengers sur ON.  
WAR Zones: ON

**Instructions:** Décollage de WSSS, montez à l'altitude minimale de sécurité conseillée: 7400ft. Après décollage prendre et maintenir le cap à 168°, en direction du VOR TKG sur 115 MHz, pendant 145nm. A sa verticale, prendre le cap à 314°, en direction de l'aéroport de destination WICT (1.6 nm).

Après atterrissage et mise de l'appareil dans les cales, transmettre le rapport de vol à la compagnie.

Waypoint	Description	Heading °M	Time	Dist (nm)	Track °M	Track °T	G/S (kts)	MEF	Lat:	Lon:
WIPP	Sultan M Badaruddin Ii	000°	0	0 nm	000°	000°	180 Kts.	0	S2° 54' 04.41"	E104° 42' 00.16"
TKG	BANDAR LAMPUNG (115 MHz)	168°	48	144.6 nm	168°	168°	180 Kts.	4400	S5° 15' 37.22"	E105° 11' 38.93"
WICT	Radin Inten Ii Apt	314°	1	1.6 nm	314°	315°	180 Kts.	4400	S5° 14' 31.00"	E105° 10' 32.00"

Start Pos: 11    Wind: 000° at 0 Kts.    Altitude: 7400ft. (Suggested Altitude 7400ft.)    Total Distance: 146.2 nm    Total Time: 0:49  
TAS: 180 Kts.



# INSTRUCTIONS DE VOL

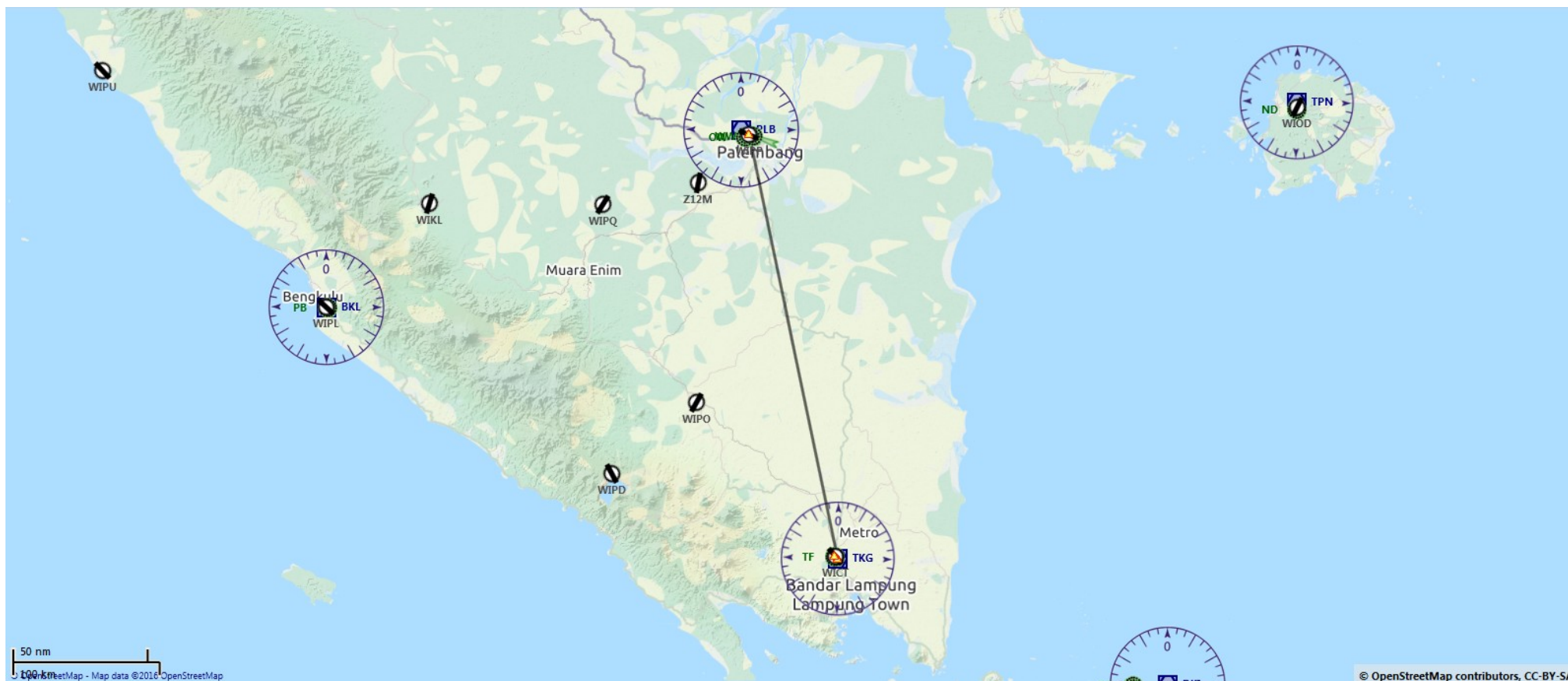
## LIGNE LONDRES - SYDNEY

DATE

08/12/2016

ETAPES

54+55





# INSTRUCTIONS DE VOL

## LIGNE LONDRES - SYDNEY

DATE

08/12/2016

ETAPES

54+55

**Aéroport de départ:** WICT

**Aéroport de d'arrivée:** WIII

**Carte en page:** 5

**Distance:** 108nm

**Type d'appareil:** Douglas DC-3, Douglas C-47, Douglas DC-2

**Chargement:** Chargement des passagers en attente, fuel selon plan de vol. Détection de crash et de collision sur ON. FSpassengers sur ON.  
WAR Zones: ON

**Instructions:** Décollage de WICT, montez à l'altitude minimale de sécurité conseillée: 9000ft. Après décollage prendre et maintenir le cap à 125°, en direction du VOR CKG sur 113,6 MHz, pendant 99nm. A sa verticale, prendre et maintenir le cap à 064° vers l'aéroport de destination WIII (9nm).

Après atterrissage et mise de l'appareil dans les cales, transmettre le rapport de vol à la compagnie.

Waypoint	Description	Heading °M	Time	Dist (nm)	Track °M	Track °T	G/S (kts)	MEF	Lat:	Lon:
WICT	Radin Inten Ii Apt	000°	0	0 nm	000°	000°	180 Kts.	0	S5° 14' 31.00"	E105° 11' 31.00"
CKG	CENKARENG (JAKARTA) (113.6 MHz)	125°	33	98.8 nm	125°	125°	180 Kts.	5600	S6° 11' 16.40"	E106° 31' 16.40"
WIII	Soekarno-Hatta Intl	064°	3	8.7 nm	064°	064°	180 Kts.	2000	S6° 7' 25.00"	E106° 31' 25.00"

Start Pos: 14    Wind: 000° at 0 Kts.    Altitude: 9000ft. (Suggested Altitude 9000ft.)    Total Distance: 107.5 nm    Total Time: 0:36  
TAS: 180 Kts.



# INSTRUCTIONS DE VOL

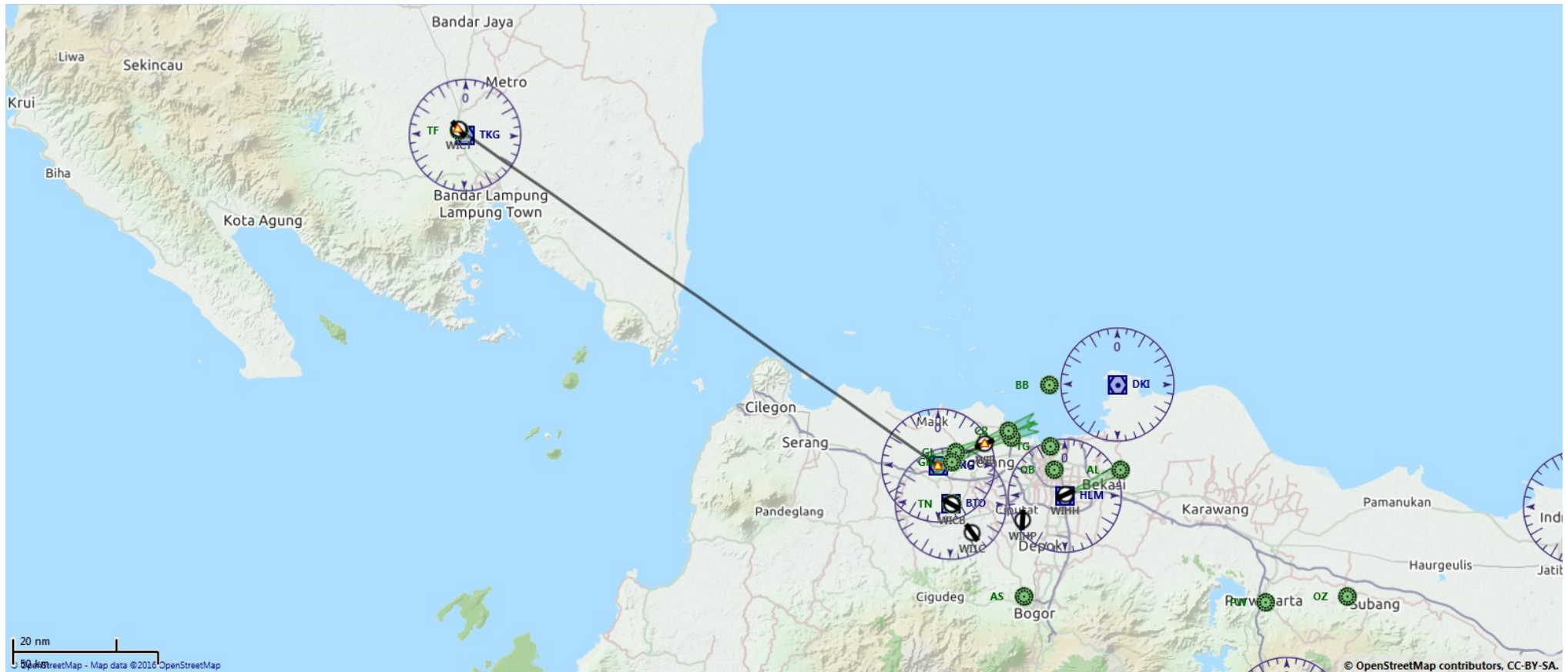
## LIGNE LONDRES - SYDNEY

DATE

08/12/2016

ETAPES

54+55





*Suite au prochain épisode, les amis*