

LONDRES

SYDNEY

UN VOL RESEAU FSX - FRANCE



Osez l'Aventure



INSTRUCTIONS DE VOL

LIGNE LONDRES - SYDNEY

DATE

03/11/2016

ETAPES

41+42

Aéroport de départ: VYYE

Aéroport de d'arrivée: VTBK

Carte en page: 3

Distance: 144nm

Type d'appareil: Douglas DC-3, Douglas C-47, Douglas DC-2

Chargement: Chargement des passagers en attente, fuel selon plan de vol. Détection de crash et de collision sur ON. FSpassengers sur ON.
WAR Zones: ON

Instructions: Décollage de VYYE, montez à l'altitude minimale de sécurité conseillée: 7000ft. Après décollage prendre et maintenir le cap à 120°, en direction du VOR KPS sur 114,5 MHz, pendant 139nm. Le VOR est situé à 5 nm, au Sud Est, de l'aéroport de destination VTBK (Kamphaeng Saen).

Après atterrissage et mise de l'appareil dans les cales, transmettre le rapport de vol à la compagnie.

Waypoint	Description	Heading °M	Time	Dist (nm)	Track °M	Track °T	G/S (kts)	MEF	Lat:
VYYE	Ye	001°	0	0 nm	000°	000°	180 Kts.	0	N15° 1
KPS	KAMPHAENG SAEN (NAKHON PATHOM) (114.5 MHz)	120°	46	138.9 nm	120°	119°	180 Kts.	4000	N14°
VTBK	Kamphaeng Saen	205°	1	4.3 nm	205°	205°	180 Kts.	1800	N14°

Start Pos: 1 Wind: 000° at 0 Kts. Altitude: 7000ft. (Suggested Altitude 7000ft.) Total Distance: 143.2 nm Total Time: 0:47
TAS: 180 Kts.



INSTRUCTIONS DE VOL

LIGNE LONDRES - SYDNEY

DATE

03/11/2016

ETAPES

41+42

Aéroport de départ: VTBK

Aéroport de d'arrivée: VTBP

Carte en page: 5

Distance: 141nm

Type d'appareil: Douglas DC-3, Douglas C-47, Douglas DC-2

Chargement: Chargement des passagers en attente, fuel selon plan de vol. Détection de crash et de collision sur ON. FSpassengers sur ON.
WAR Zones: ON

Instructions: Décollage de VTBK, montez à l'altitude minimale de sécurité conseillée: 6000ft. Après décollage prendre et maintenir le cap à 179°, en direction du VOR HHN sur 113,3 MHz, pendant 88nm. A sa verticale, prendre et maintenir le cap à 191°, en direction du VOR PCK sur 113,7 MHz, pendant 52nm. Le VOR est situé à 1 nm, à l'Est, de l'aéroport de destination VTBP (Prachuap Khiri Khan).
Après atterrissage et mise de l'appareil dans les cales, transmettre le rapport de vol à la compagnie.

Waypoint	Description	Heading °M	Time	Dist (nm)	Track °M	Track °T	G/S (kts)	MEF	Lat:
VTBK	Kamphaeng Saen	205°	0	0 nm	000°	205°	180 Kts.	1800	N14°
HHN	HUA HIN (113.3 MHz)	179°	29	88 nm	179°	179°	180 Kts.	3700	N12° 3
PCK	PRACHUAP KHIRI KHAN (113.7 MHz)	191°	17	51.7 nm	191°	190°	180 Kts.	3800	N11° 4
VTBP	Prachuap Khiri Khan	090°	0	0.8 nm	090°	090°	180 Kts.	0	N11° 4

Start Pos: 3 Wind: 000° at 0 Kts. Altitude: 6000ft. (Suggested Altitude 6000ft.) Total Distance: 140.5 nm Total Time: 0:46
TAS: 180 Kts.



INSTRUCTIONS DE VOL

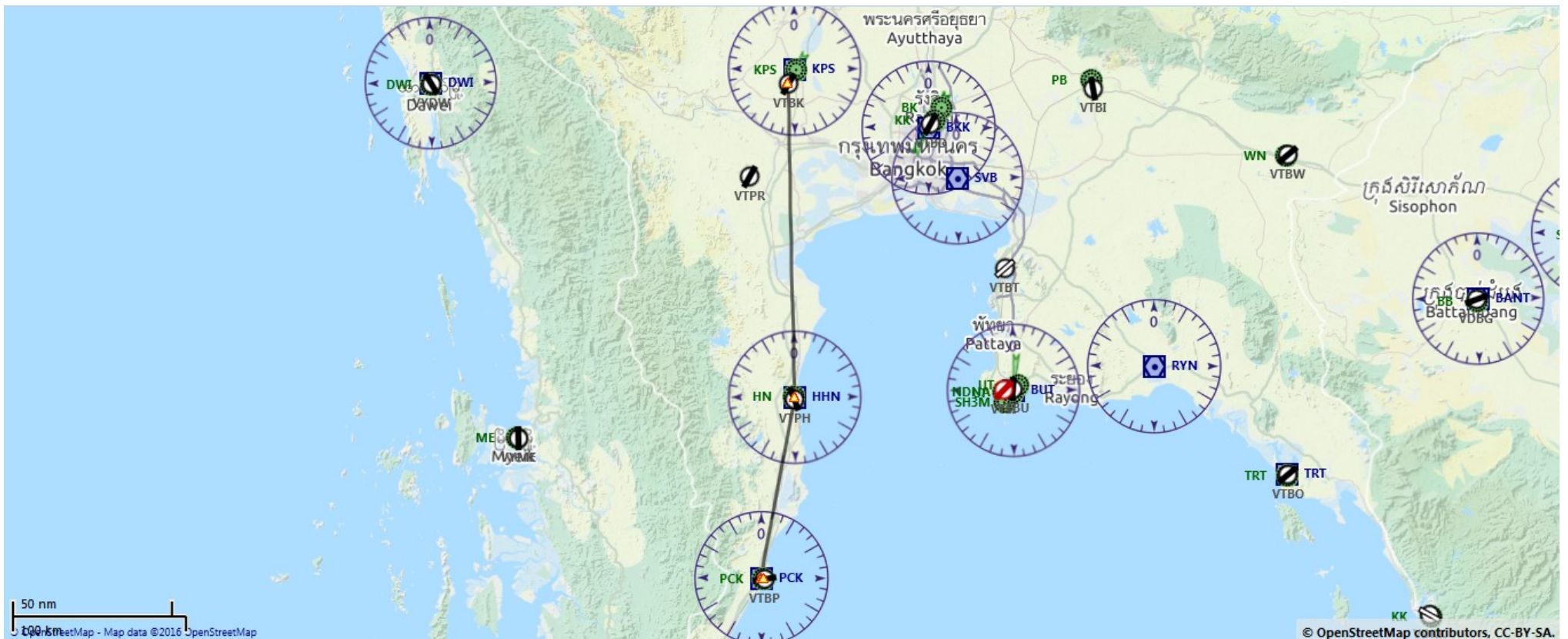
LIGNE LONDRES - SYDNEY

DATE

03/11/2016

ETAPES

41+42





Suite au prochain épisode, les amis