

LONDRES

SYDNEY

*UN VOL RESEAU FSX - FRANCE*



*Osez l'Aventure*



# INSTRUCTIONS DE VOL

## LIGNE LONDRES - SYDNEY

DATE

10/11/2016

ETAPES

43+44

**Aéroport de départ:** VTBT

**Aéroport de d'arrivée:** VTSB

**Carte en page:** 3

**Distance:** 166nm

**Type d'appareil:** Douglas DC-3, Douglas C-47, Douglas DC-2

**Chargement:** Chargement des passagers en attente, fuel selon plan de vol. Détection de crash et de collision sur ON. FSpassengers sur ON.  
WAR Zones: ON

**Instructions:** Décollage de VTBT, montez à l'altitude minimale de sécurité conseillée: 6000ft. Après décollage prendre et maintenir le cap à 202°, en direction du VOR CPN sur 110 MHz, pendant 70nm. A sa verticale, maintenir le cap à 188°, en direction du VOR SRT sur 113,2 MHz. Le VOR est situé sur l'aéroport de destination VTSB (Surat Thani).

Après atterrissage et mise de l'appareil dans les cales, transmettre le rapport de vol à la compagnie.

Waypoint	Description	Heading °M	Time	Dist (nm)	Track °M	Track °T	G/S (kts)	MEF	Lat:	Lon:
VTBP	Prachuap Khiri Khan	000°	0	0 nm	000°	000°	180 Kts.	0	N11° 47' 12.00"	E99° 48' 18.00"
CPN	CHUMPON (110 MHz)	202°	23	69.5 nm	202°	202°	180 Kts.	3800	N10° 42' 40.21"	E99° 21' 56.03"
SRT	SURAT THANI (113.2 MHz)	188°	32	95.8 nm	188°	188°	180 Kts.	2300	N9° 7' 52.00"	E99° 8' 05.00"
VTSB	Surat Thani	041°	0	0.4 nm	041°	041°	180 Kts.	0	N9° 8' 10.00"	E99° 8' 21.00"

Start Pos: 8    Wind: 000° at 0 Kts.    Altitude: 6000ft. (Suggested Altitude 6000ft.)    Total Distance: 165.7 nm    Total Time: 0:55  
TAS: 180 Kts.



# INSTRUCTIONS DE VOL

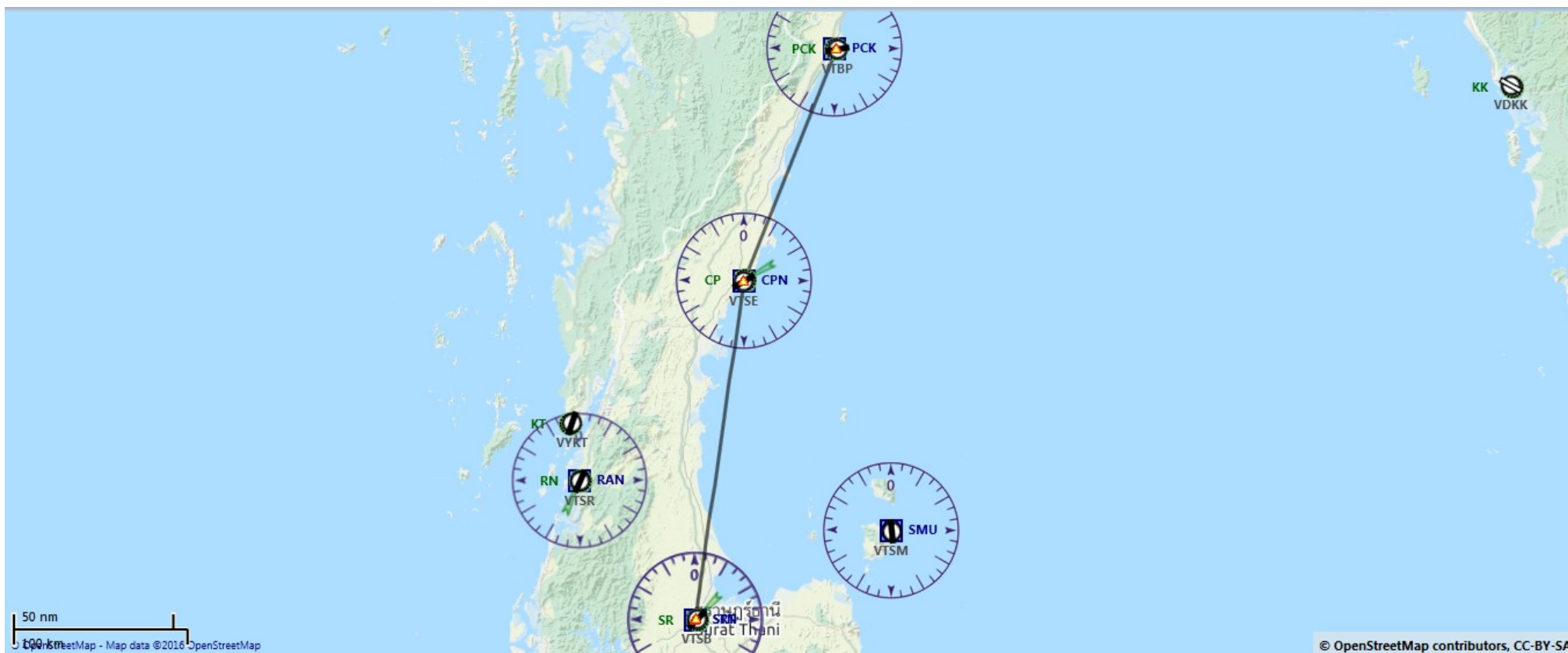
## LIGNE LONDRES - SYDNEY

DATE

10/11/2016

ETAPES

43+44





# INSTRUCTIONS DE VOL

## LIGNE LONDRES - SYDNEY

DATE

10/11/2016

ETAPES

43+44

**Aéroport de départ:** VTSB

**Aéroport de d'arrivée:** WMKL

**Carte en page:** 5

**Distance:** 173nm

**Type d'appareil:** Douglas DC-3, Douglas C-47, Douglas DC-2

**Chargement:** Chargement des passagers en attente, fuel selon plan de vol. Détection de crash et de collision sur ON. FSpassengers sur ON.  
WAR Zones: ON

**Instructions:** Décollage de VTSB, montez à l'altitude minimale de sécurité conseillée: 7000ft. Après décollage prendre et maintenir le cap à 163°, en direction du VOR TRN sur 116,6 MHz, pendant 102nm. A sa verticale, prendre et maintenir le cap à 174°, en direction du VOR VPL sur 114,1 MHz, pendant 70nm. Le VOR est situé à 2 nm, au Nord Ouest, de l'aéroport de destination WMKL (Langkawi Intl).  
Après atterrissage et mise de l'appareil dans les cales, transmettre le rapport de vol à la compagnie.

Waypoint	Description	Heading °M	Time	Dist (nm)	Track °M	Track °T	G/S (kts)	MEF	Lat:	Lon:
VTSB	Surat Thani	000°	0	0 nm	000°	000°	180 Kts.	0	N9° 8' 10.00"	E99° 8' 21.00"
TRN	TRANG (116.6 MHz)	163°	34	101.8 nm	163°	163°	180 Kts.	4600	N7° 30' 32.17"	E99° 37' 33.67"
VPL	LANGKAWI I (114.1 MHz)	174°	23	69.6 nm	174°	174°	180 Kts.	4400	N6° 21' 15.66"	E99° 44' 43.64"
WMKL	Langkawi Intl	216°	1	2.1 nm	216°	216°	180 Kts.	2800	N6° 19' 33.76"	E99° 43' 28.96"

BONUS ATERO: Selon vitesse de l'appareil au touché de la piste.

0 à - 50ft/mn = 300 points  
-51 à - 100ft/mn = 200 points  
-101 à - 150ft/mn = 100 points  
-151 à - 200ft/mn = 50 points



Start Pos: 4    Wind: 000° at 0 Kts.    Altitude: 7000ft. (Suggested Altitude 7000ft.)    Total Distance: 173.5 nm    Total Time: 0:58  
TAS: 180 Kts.



# INSTRUCTIONS DE VOL

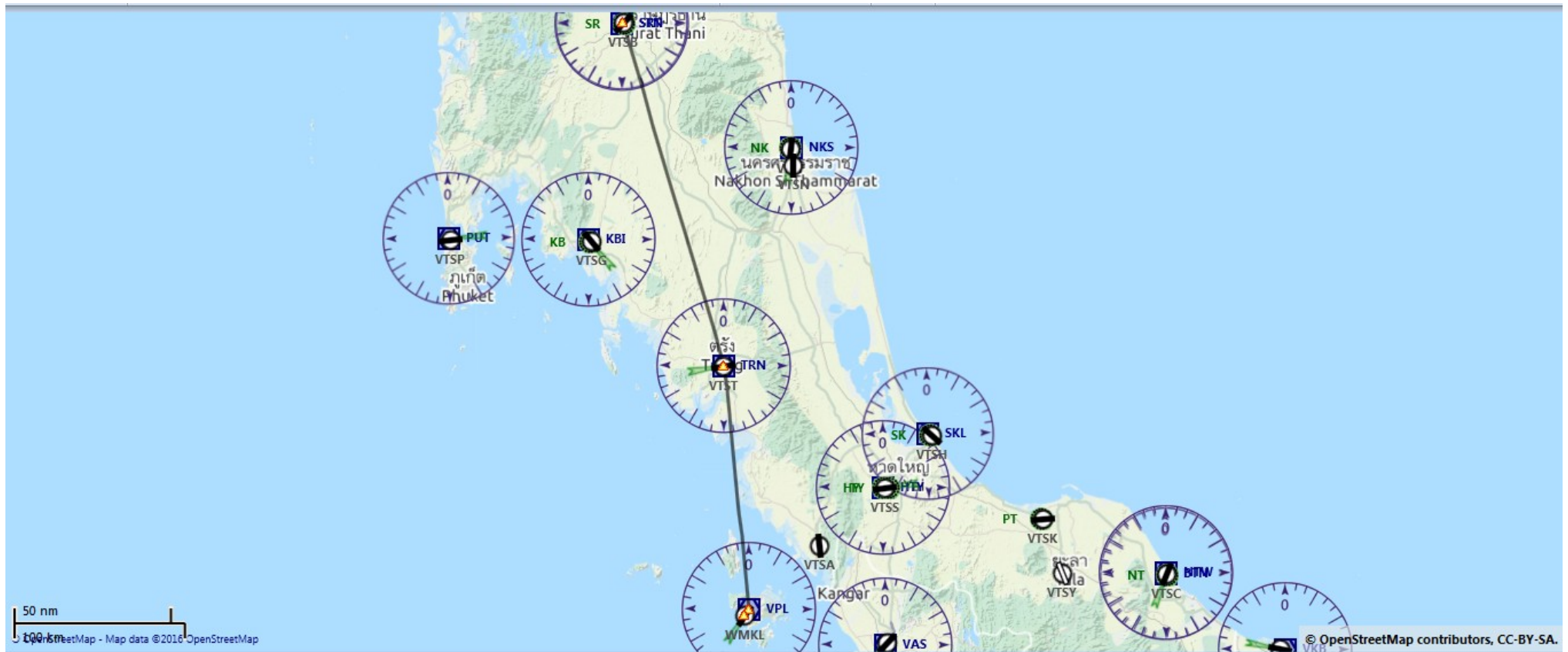
## LIGNE LONDRES - SYDNEY

DATE

10/11/2016

ETAPES

43+44





*Suite au prochain épisode, les amis*