

LONDRES

SYDNEY

*UN VOL RESEAU FSX - FRANCE*



*Osez l'Aventure*



# INSTRUCTIONS DE VOL

## LIGNE LONDRES - SYDNEY

DATE

25/08/2016

ETAPES

21+22

**Aéroport de départ:** OIBJ

**Aéroport de d'arrivée:** OIBL

**Carte en page:** 3

**Distance:** 154nm

**Type d'appareil:** Douglas DC-3, Douglas C-47, Douglas DC-2

**Chargement:** Chargement des passagers en attente, fuel selon plan de vol. Détection de crash et de collision sur ON.

**Instructions:** Décollage d'OIBJ, montez à l'altitude minimale de sécurité conseillée: 10000ft, FSpasengers sur ON.

Après décollage prendre et maintenir le cap à 119°, vers le VOR DME LAM (Lamerd 115,05 MHz). A sa verticale, prenez le cap à 120° vers le VOR LEN (Bandar Lengeh sur 114,8MHz). L'aéroport de Bandar est à courtes distances du VOR..

Après atterrissage et mise de l'appareil dans les cales, transmettre le rapport de vol à la compagnie.

Waypoint	Description	Heading °M	Time	Dist (nm)	Track °M	Track °T	G/S (kts)	MEF	Lat:	Lon:	Pass
OIBJ	Jam	358°	0	0 nm	000°	000°	180 Kts.	0	N27° 49' 19.00"	E52° 21' 08.00"	
LAM	LAMERD (115.05 MHz)	119°	18	52.5 nm	119°	121°	180 Kts.	5500	N27° 22' 01.90"	E53° 11' 42.70"	
OIBL	Bandar Lengeh	120°	34	100.7 nm	120°	120°	180 Kts.	7000	N26° 31' 53.00"	E54° 49' 39.00"	

Start Pos: 11    Wind: 000° at 0 Kts.    Altitude: 10000ft. (Suggested Altitude 10000ft.)    Total Distance: 153.2 nm    Total Time: 0:52  
TAS: 180 Kts.



# INSTRUCTIONS DE VOL

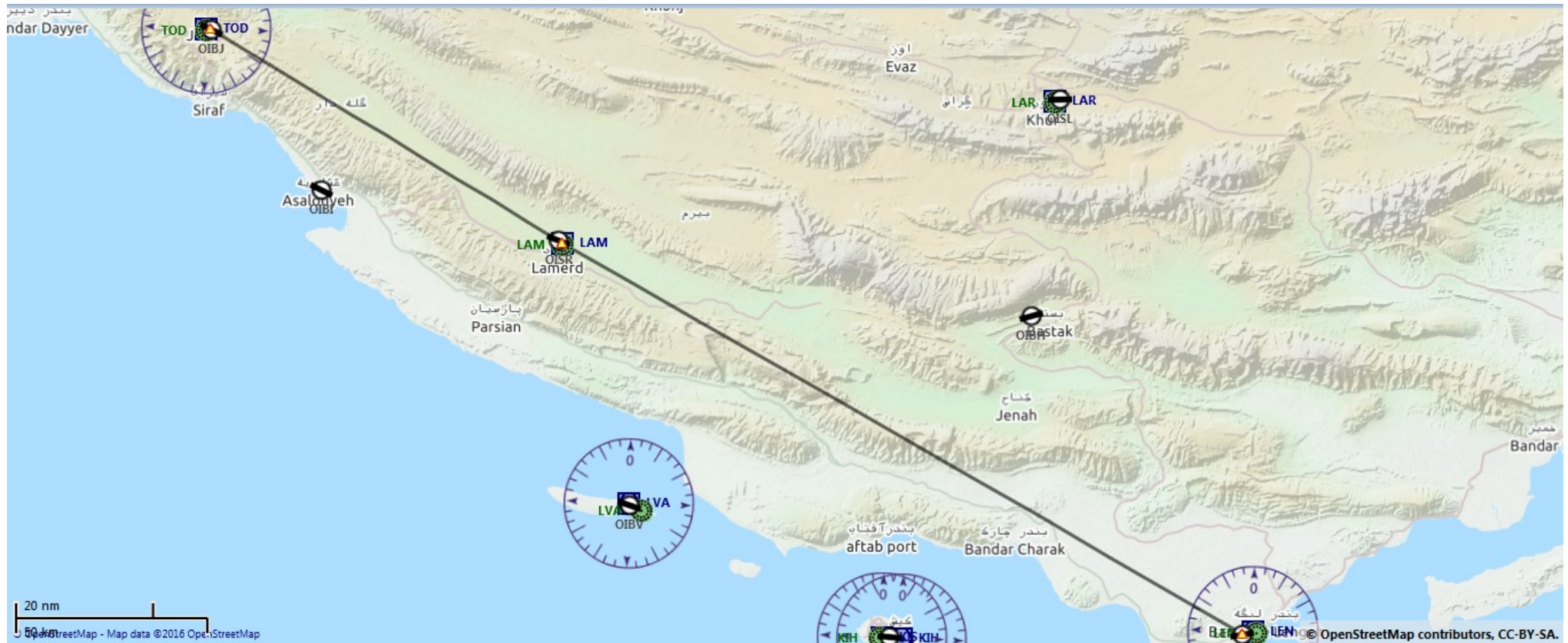
## LIGNE LONDRES - SYDNEY

DATE

25/08/2016

ETAPES

21+22





# INSTRUCTIONS DE VOL

## LIGNE LONDRES - SYDNEY

DATE

25/08/2016

ETAPES

21+22

**Aéroport de départ:** OIBL

**Aéroport de d'arrivée:** OIZJ

**Carte en page:** 5

**Distance:** 183nm

**Type d'appareil:** Douglas DC-3, Douglas C-47, Douglas DC-2

**Chargement:** Chargement des passagers en attente, fuel selon plan de vol. Détection de crash et de collision sur ON.

**Instructions:** Décollage d'OIBL, montez à l'altitude de sécurité conseillée: 9000ft, FSpasseengers sur ON.

Après décollage prendre le cap à 131° et suivre la direction du VOR RAV (RAS AL KHAIMAH) sur 113,6MHz. Puis à sa verticale, prendre le cap à 087° et suivre la direction du VOR JSK (JASK) sur 116,3MHz. L'aéroport de Jask est à courte distance du VOR au cap 028°.

Après atterrissage et mise de l'appareil dans les cales, transmettre le rapport de vol à la compagnie.

Waypoint	Description	Heading °M	Time	Dist (nm)	Track °M	Track °T	G/S (kts)	MEF	Lat:	Lon:
OIBL	Bandar Lengeh	118°	0	0 nm	000°	120°	180 Kts.	7000	N26° 31' 53.00"	E54° 49' 39.00"
RAV	RAS AL KHAIMAH (113.6 MHz)	131°	28	82.7 nm	131°	133°	180 Kts.	4100	N25° 35' 18.35"	E55° 56' 46.70"
JSK	JASK (116.3 MHz)	087°	33	100.1 nm	087°	088°	180 Kts.	6700	N25° 38' 45.00"	E57° 47' 40.00"
OIZJ	Jask	028°	0	0.5 nm	028°	029°	180 Kts.	0	N25° 39' 12.80"	E57° 47' 57.30"

Start Pos: 8    Wind: 000° at 0 Kts.    Altitude: 11000ft. (Suggested Altitude 9000ft.    Total Distance: 183.3 nm    Total Time: 1:01  
TAS: 180 Kts.



# INSTRUCTIONS DE VOL

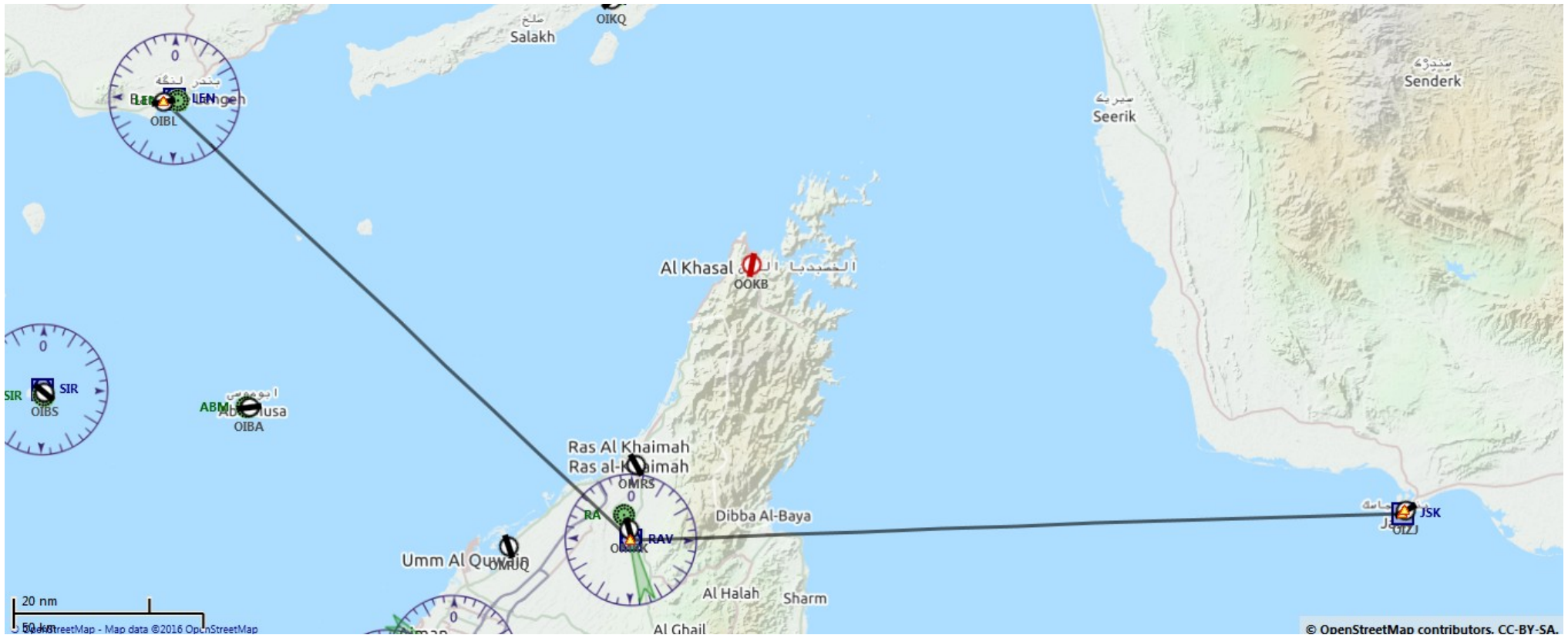
## LIGNE LONDRES - SYDNEY

DATE

25/08/2016

ETAPES

21+22





*Suite au prochain épisode, les amis*