

LONDRES

SYDNEY

UN VOL RESEAU FSX - FRANCE



Osez l'Aventure



INSTRUCTIONS DE VOL

LIGNE LONDRES - SYDNEY

DATE

14/06/2016

ETAPES

4 + 5

Aéroport de départ: EDDP

Aéroport de d'arrivée: LKPR

Carte en page: 3

Distance: 110nm

Type d'appareil: Douglas DC-3, Douglas C-47, Douglas DC-2

Chargement: Chargement des passagers en attente, fuel selon plan de vol. Détection de crash et de collision sur ON.

Instructions: Décollage de EDDP, Altitude de croisière conseillée: 5000ft, FSpassengers sur ON.

Après décollage prendre le cap au 134 et suivre la direction du VOR OKL (Prague) sur 112,6 MHz, puis atterrissage selon conditions météo sur l'aéroport de Prague (LKPR).

Après atterrissage et mise de l'appareil dans les cales, transmettre le rapport de vol à la compagnie.

Waypoint	Description	Heading °M	Time	Dist (nm)	Track °M	Track °T	G/S (kts)	MEF	Lat:	Lon:	Passing
EDDP	Leipzig-Halle	359°	0	0 nm	000°	000°	120 Kts.	0	N51° 25' 26.40"	E12° 14' 11.00"	
OKL	PRAGUE (112.6 MHz)	134°	55	110.7 nm	134°	135°	120 Kts.	3000	N50° 5' 47.32"	E14° 15' 46.11"	
LKPR	Ruzyne	336°	0	0.3 nm	336°	338°	120 Kts.	0	N50° 6' 03.00"	E14° 15' 36.00"	



INSTRUCTIONS DE VOL

LIGNE LONDRES - SYDNEY

DATE

14/06/2016

ETAPES

4 + 5





INSTRUCTIONS DE VOL

LIGNE LONDRES - SYDNEY

DATE

14/06/2016

ETAPES

4 + 5

Aéroport de départ: LKPR

Aéroport de d'arrivée: LKTB

Carte en page: 5

Distance: 110nm

Type d'appareil: Douglas DC-3, Douglas C-47, Douglas DC-2

Chargement: Chargement des passagers en attente, fuel selon plan de vol. Détection de crash et de collision sur ON.

Instructions: Décollage de LKPR, Altitude de croisière conseillée: 7000ft, FSpassengers sur ON.

Après décollage, cap au 125, rejoindre le VOR VLM sur 114.3 MHz (39nm), à sa verticale cap à 115° vers le l'aéroport de Turany (71nm), pour atterrissage selon conditions météo.

Après atterrissage et mise de l'appareil dans les cales, transmettre le rapport de vol à la compagnie.

Waypoint	Description	Heading °M	Time	Dist (nm)	Track °M	Track °T	G/S (kts)	MEF	Lat:	Lon:	Passing
LKPR	Ruzyne	358°	0	0 nm	000°	000°	120 Kts.	0	N50° 6' 03.00"	E14° 15' 36.00"	
VLM	VLASIM (114.3 MHz)	125°	20	39.2 nm	125°	127°	120 Kts.	2400	N49° 42' 15.38"	E15° 4' 00.27"	
LKTB	Turany	115°	36	71.6 nm	115°	117°	120 Kts.	2700	N49° 9' 05.00"	E16° 41' 38.00"	



INSTRUCTIONS DE VOL

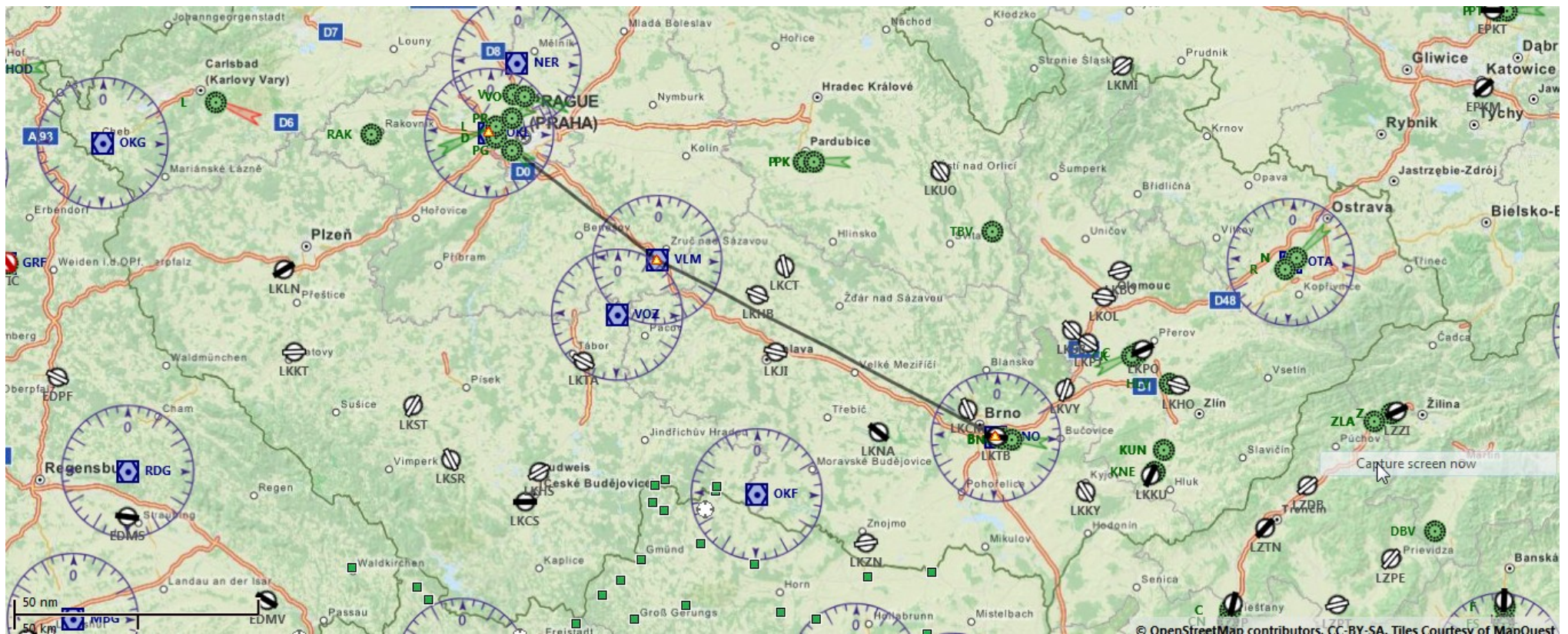
LIGNE LONDRES - SYDNEY

DATE

14/06/2016

ETAPES

4 + 5





Suite au prochain épisode, les amis