

LONDRES

SYDNEY

UN VOL RESEAU FSX - FRANCE



Osez l'Aventure



INSTRUCTIONS DE VOL

LIGNE LONDRES - SYDNEY

DATE

10//06/2016

ETAPES

3 + 4

Aéroport de départ: EHAM

Aéroport de d'arrivée: EDDG

Carte en page: 3

Distance: 109nm

Type d'appareil: Douglas DC-3, Douglas C-47, Douglas DC-2

Chargement: Chargement des passagers en attente, fuel selon plan de vol. Détection de crash et de collision sur ON.

Instructions: Décollage de EHAM, FSpasseengers sur ON.

Après décollage rejoindre le VOR PAM sur 117.8 (12nm), à sa verticale cap à 102° vers le VOR RKN sur 116.8 (62nm), à sa verticale prendre la direction de l'aéroport de Munster au cap 090, pour atterrissage selon conditions météo.

Après atterrissage et mise de l'appareil dans les cales, transmettre le rapport de vol à la compagnie.

Waypoint	Description	Heading °M	Time	Dist (nm)	Track °M	Track °T
EHAM	Schiphol	002°	0	0 nm	000°	000°
PAM	PAMPUS (117.8 MHz)	084°	6	12.1 nm	084°	082°
RKN	REKKEN (116.8 MHz)	102°	31	62.6 nm	102°	100°
EDDG	Munster/Osnabruck	090°	17	33.9 nm	090°	089°



INSTRUCTIONS DE VOL

LIGNE LONDRES - SYDNEY

DATE

10/06/2016

ETAPES

3 + 4





INSTRUCTIONS DE VOL

LIGNE LONDRES - SYDNEY

DATE

10//06/2016

ETAPES

3 + 4

Aéroport de départ: EDDG

Aéroport de d'arrivée: EDDP

Carte en page: 5

Distance: 183nm

Type d'appareil: Douglas DC-3, Douglas C-47, Douglas DC-2

Chargement: Chargement des passagers en attente, fuel selon plan de vol. Détection de crash et de collision sur ON.

Instructions: Décollage de EDDG, FSpassengers sur ON.

Après décollage rejoindre le VOR WRB sur 113.7 (65nm), à sa verticale cap à 095° vers le VOR GOT sur 115.25 (93nm), à sa verticale prendre la direction de l'aéroport de Leipzig au cap 077, pour atterrissage selon conditions météo.

Après atterrissage et mise de l'appareil dans les cales, transmettre le rapport de vol à la compagnie.

Waypoint	Description	Heading °M	Time	Dist (nm)	Track °M	Track °T
EDDG	Munster/Osnabruck	000°	0	0 nm	000°	000°
WRB	WARBURG (113.7 MHz)	125°	32	65 nm	125°	125°
GOT	GOTEM (115.25 MHz)	095°	47	93.5 nm	095°	095°
EDDP	Leipzig-Halle	077°	12	24.4 nm	077°	078°



INSTRUCTIONS DE VOL

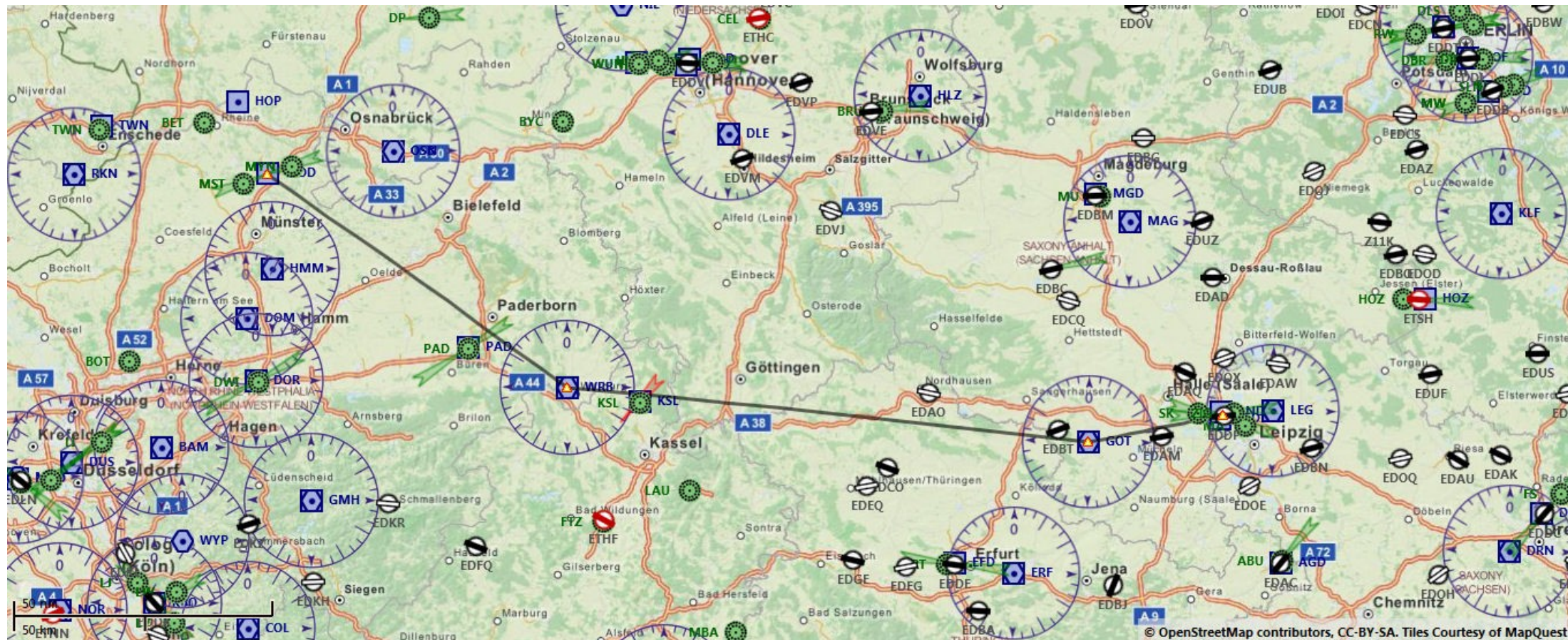
LIGNE LONDRES - SYDNEY

DATE

10/06/2016

ETAPES

3 + 4





Suite au prochain épisode, les amis