

Date de parution
22/12/2020



Dans ce numéro :

Informations départ	1
Carte du vol et Instructions	2
Photos CEK2	3

Citation du jour:

Ohhh, un ravion, tient,
un aut'ravion... surement
un nid'ravions !



ETAPE 10 - (CYDB - CEK2)



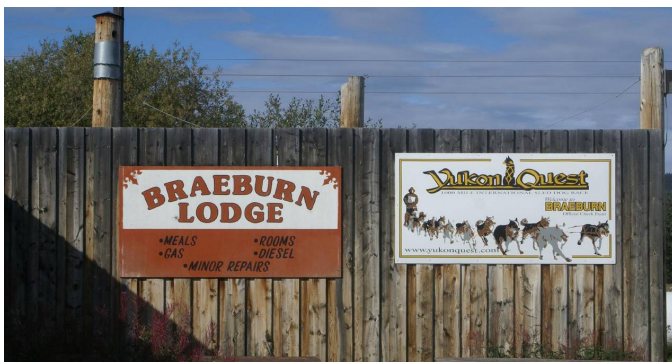
Braeburn Lodge est un village situé dans le territoire du Yukon au Canada. À proximité se trouve l'aérodrome Braeburn Airport, appelé aussi Cinnamon Bun Airstrip.

C'est un point de passage de la course de chiens de traineau Yukon Quest

Bienvenue sur l'étape N°10 de la route Panaméricaine. Nous nous retrouverons sur l'aérodrome de Burwash Landing(CYDB) et nous mettrons le cap sur l'aérodrome de Braeburn Lodge (CEK2)

Décollage le Mardi 22 Décembre 2020 à partir de 20h30. Ce vol d'environ 100Nm, sera un vol VFR, donc vous survolerez les vallées à basse altitude. **En cas de non respect de ces préconisations, votre vol ne sera pas validé sur la VAM.**

Braeburn Lodge

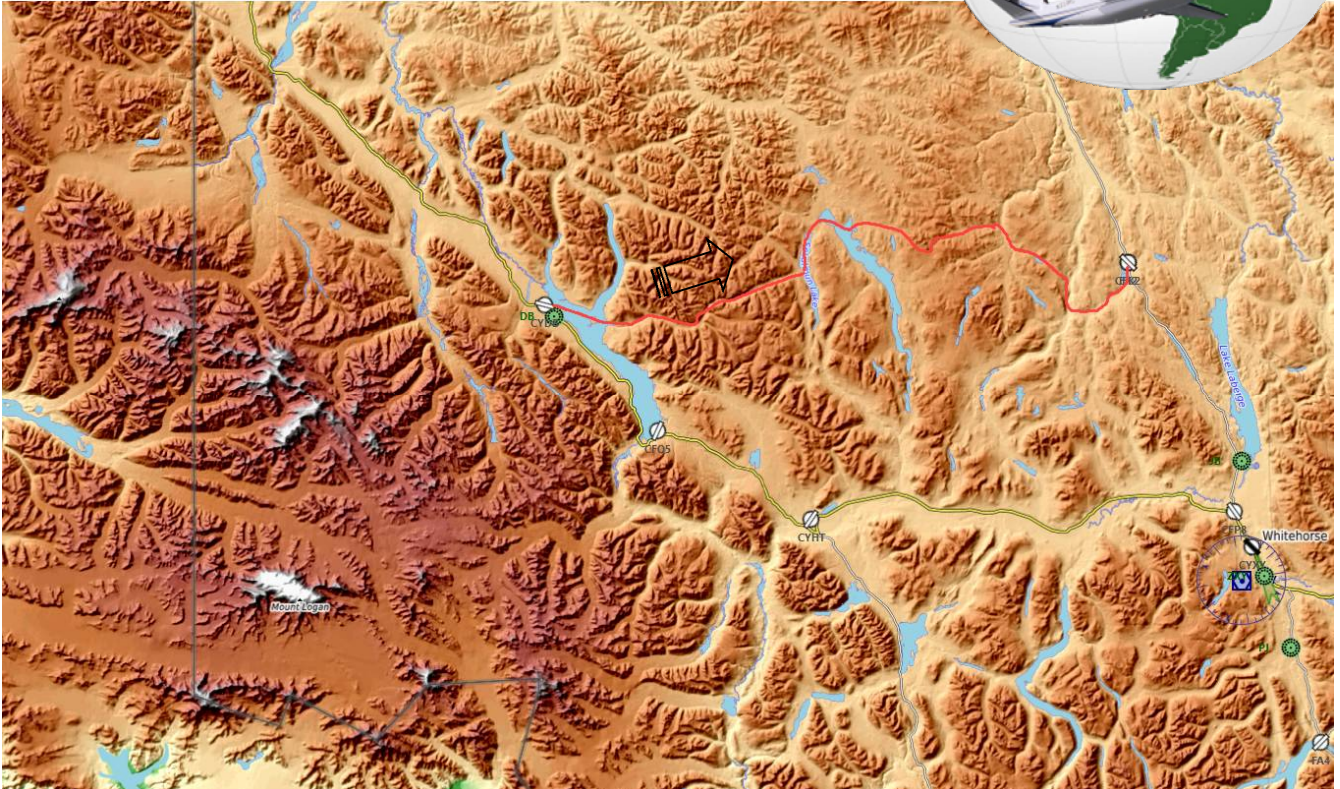


Vous trouverez, en page 2, la carte du vol et le descriptif, et les recommandations d'usage.

Votre appareil sera du type mono ou bimoteur (turbo propulseur accepté.) Prévoyez le carburant pour une heure de vol.

La météorologie sera celle du moment, sauf dérogation. L'heure simulée sera celle de votre choix, sachant qu'il vaut mieux voler de jour en VFR.

Carte du Vol



Recommandations d'usage

Après le décollage de CYDB, vous franchirez le lac vers l'EST. Vous devrez ensuite suivre le canyon indiqué sur la carte. A la sortie de ce dernier vous contournez, par le Nord, un massif et prenez la direction de votre destination CEK2 selon le plan de vol.

Altitude de vol conseillée entre 5000 et 6000 pieds.

Bon vol, et bonne chance.

Braeburn Lodge (CEK2)

X-Plane: Elévation 2399 ft. Rwy: 14/32 - 915 mètres en gravier.

FSX-P3D: Elévation 2398 ft. Rwy: 14/32 - 914 mètres gravier.
Rwy: 08/26 - 823 mètres herbe.



BRAEBURN YT		
REF	N61 29 05 W135 46 28 Adj 30°E UTC-8(7) Elev 2400' aprx A5028 A5099 D-12	
OPR	Govt of YT, Whitehorse 403-667-5644 Mon-Fri Unl NPR	
PF	C-1,2,5 E-1,2,5	
FLT PLN	FSS Whitehorse 403-668-2290	
RWY DATA	Rwy 14(144°)/32(324°) 3000x150 gravel opr	
COMM	ATF tfc 123.2 5NM 5400 ASL	